

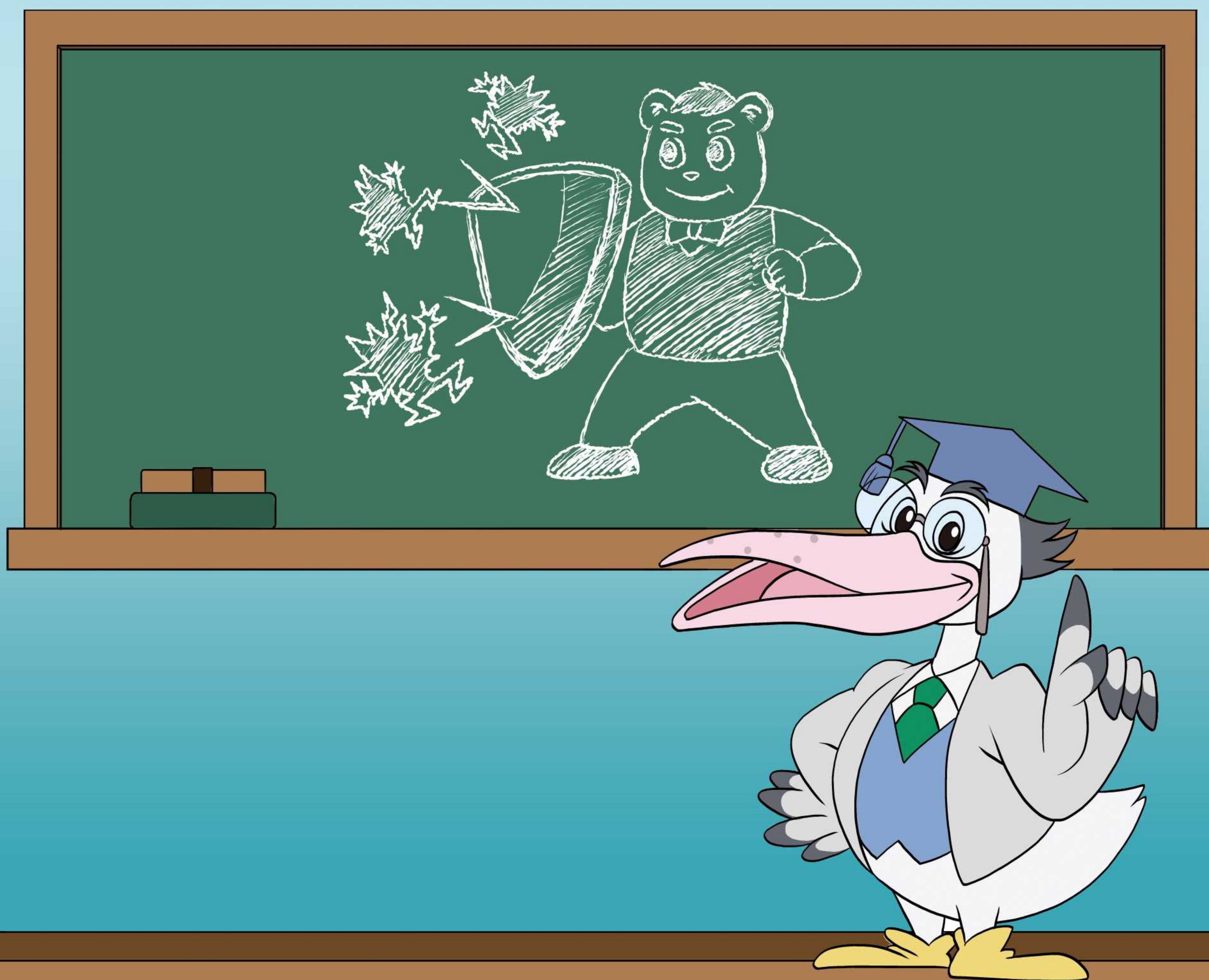
マンガで学ぶ

サイバーセキュリティ

知る

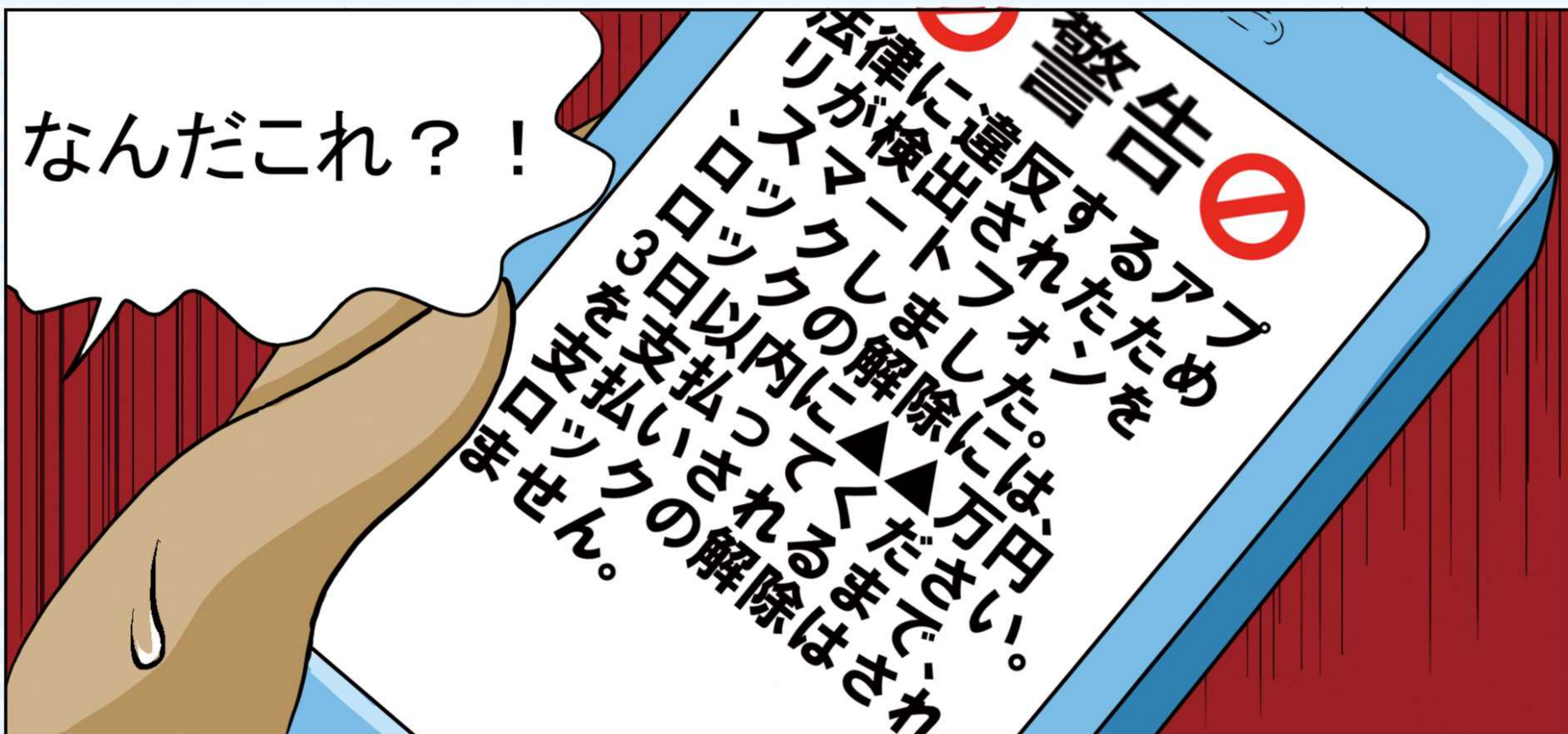
守る

続ける



スマートフォンの セキュリティ





○×銀行

これでよし。
しかし
いぶん
高かった
なあ……。

でもこれで
ロックが
解除される
はず……。

……って

えーっっ! ?

ロックが解除
できませんでした

博士
助けて!

何事じゃ?

お金を払ったのに
ロックが解除
されないんだよう。

それは詐欺じゃな。

無料のアプリには
ウィルスが仕掛けられて
いることがある。

なので、ウィルス対策ソフトを
入れる、アプリは信頼できる
サイトから入手するなどの
対策をしておくとういぞ。

わかり
ました!

その1 「スマートフォンのセキュリティ」のまとめ



注意点

- ✔ 最近ではパソコンだけでなく、スマートフォンでも悪意のあるウイルスが横行している。
- ✔ ウイルス感染は「無料のアプリ」からが多い。
- ✔ OSやアプリのバージョンが古いままだと、ウイルス感染の危険性あり。



対策

- ✔ スマートフォンへのウイルス対策ソフトの導入を検討しよう。
- ✔ アプリの詳細、提供企業やレビューを確認し、信頼できるサイトからアプリをダウンロードしよう。
- ✔ OSやアプリは常に最新のバージョンにアップデートしよう。



豆知識

- ✔ 最近ではマンガのような、画面をロックしてお金を要求するウイルス（ランサムウェアと呼ぶ）が流行している。スマートフォンだけでなく、PCでも被害が出ているので注意しよう。
- ✔ 迷惑メールの添付ファイルを実行すると、ウイルスに感染してしまうこともあるため、注意しよう。

その2

無線LANの セキュリティ

あの公園に行くと
タダでWi-Fiが
使えるらしいよ！

本当に？

ちょっと
試してみよう。

Wi-Fi ネットワーク

これの
ことかな？

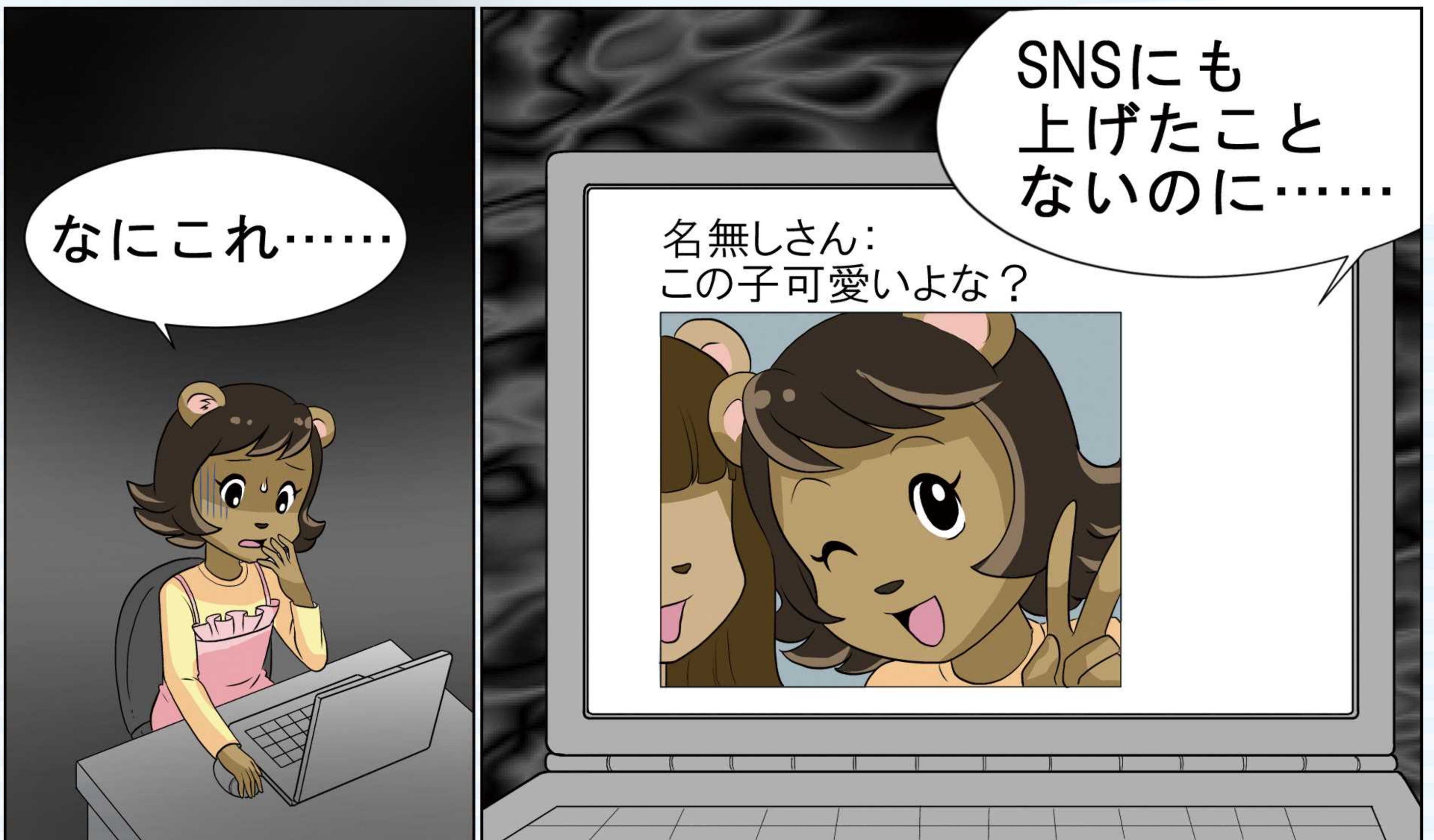
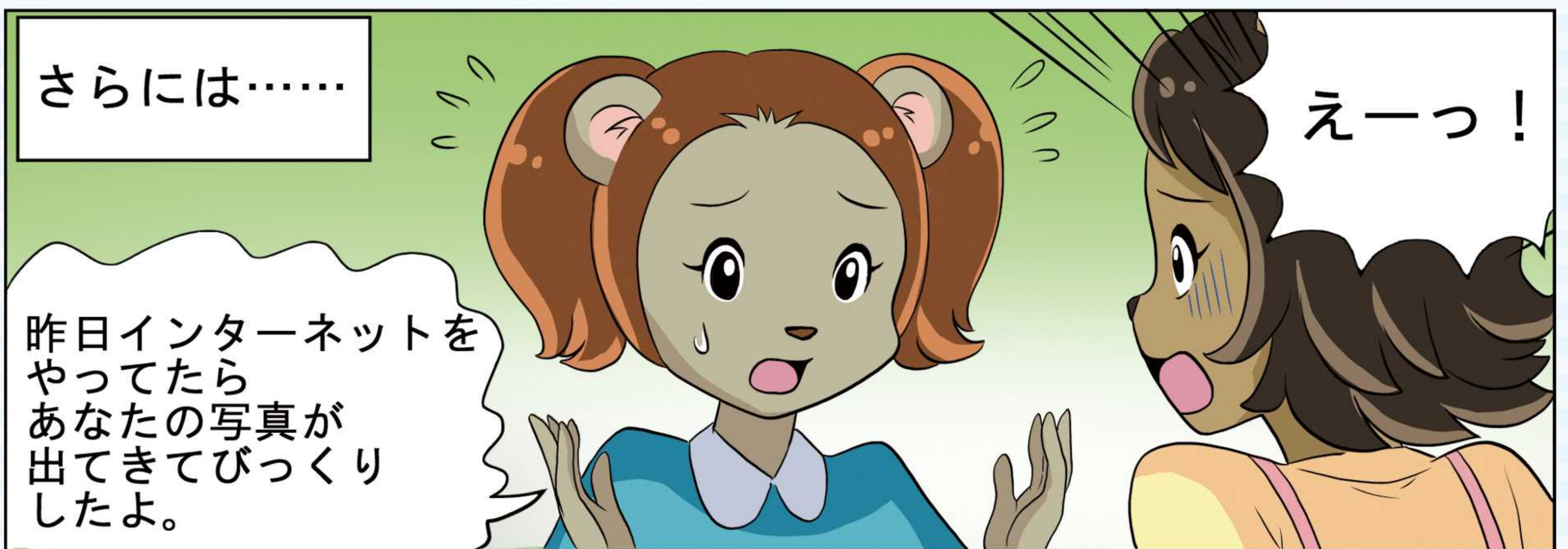
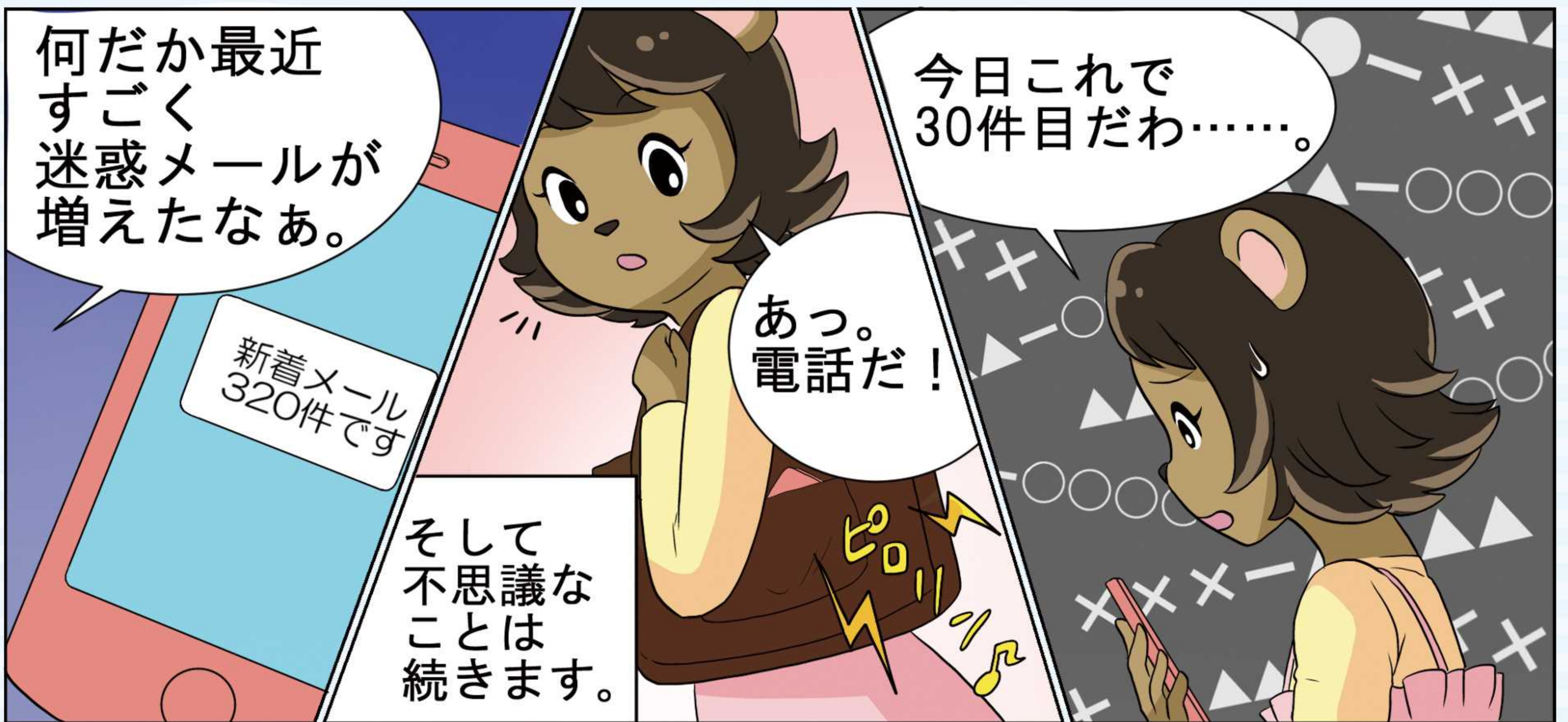
本当に
接続
できた！

毎日ここで
インターネット
しよう。

そんな女の子にある時
不思議なことが
起きます。

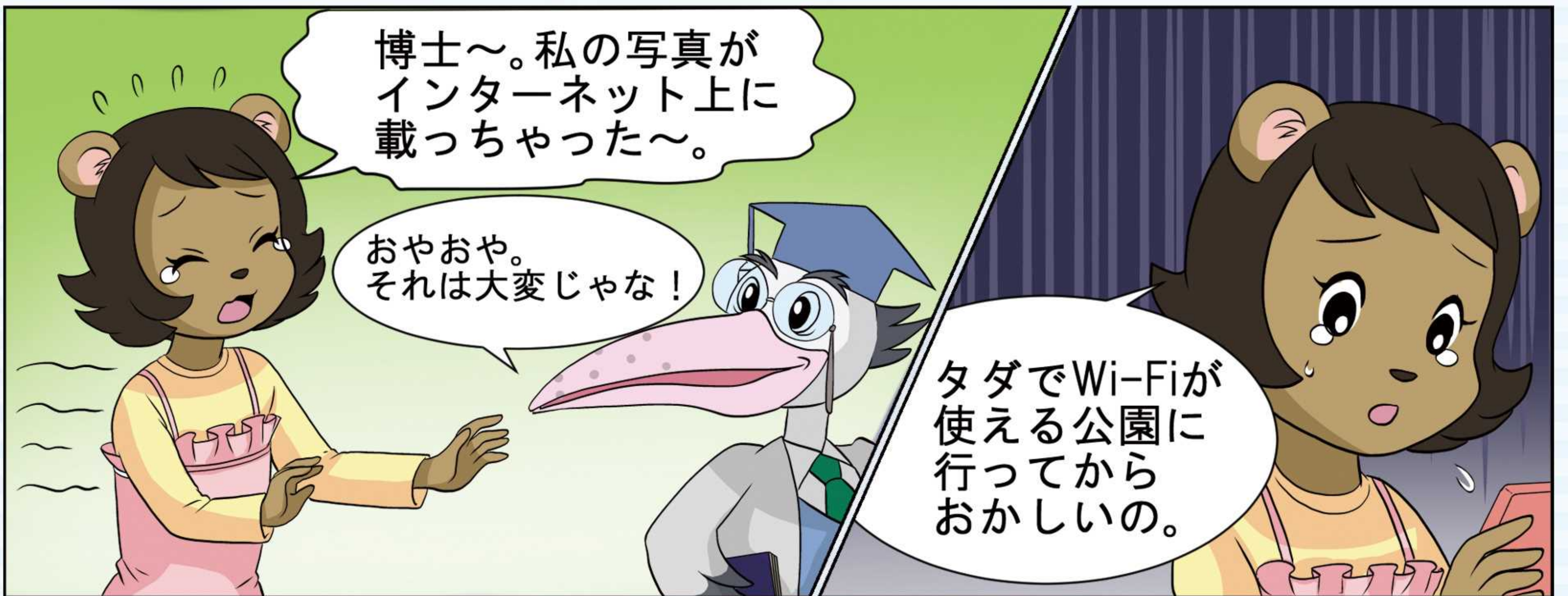
またメール？







うわーん。
どうして
こうなったの〜。



博士〜。私の写真が
インターネット上に
載っちゃった〜。

おやおや。
それは大変じゃな！

タダでWi-Fiが
使える公園に
行ってから
おかしいの。



きっと原因はそれじゃな！
よくわからないWi-Fiに
接続するというのは
危険なことなんじゃぞ。

なので、暗号化された
信用できるWi-Fiを
使用するようにな。

知らないで
タダだからってつい
使っちゃったよ〜。

これからは
気を付けます。

その2 「無線LANのセキュリティ」のまとめ



注意点

- ✓ 誰でも接続できる無線LANのアクセスポイントの中には、悪意をもって設置されているものがある。
- ✓ 悪意をもって設置されたアクセスポイントに接続すると、通信内容を見られてしまうことがある。
- ✓ インターネット接続業者が提供している公衆無線LANでも、通信が暗号化などで保護されていないものがあり、通信内容が傍受されるおそれがある。



対策

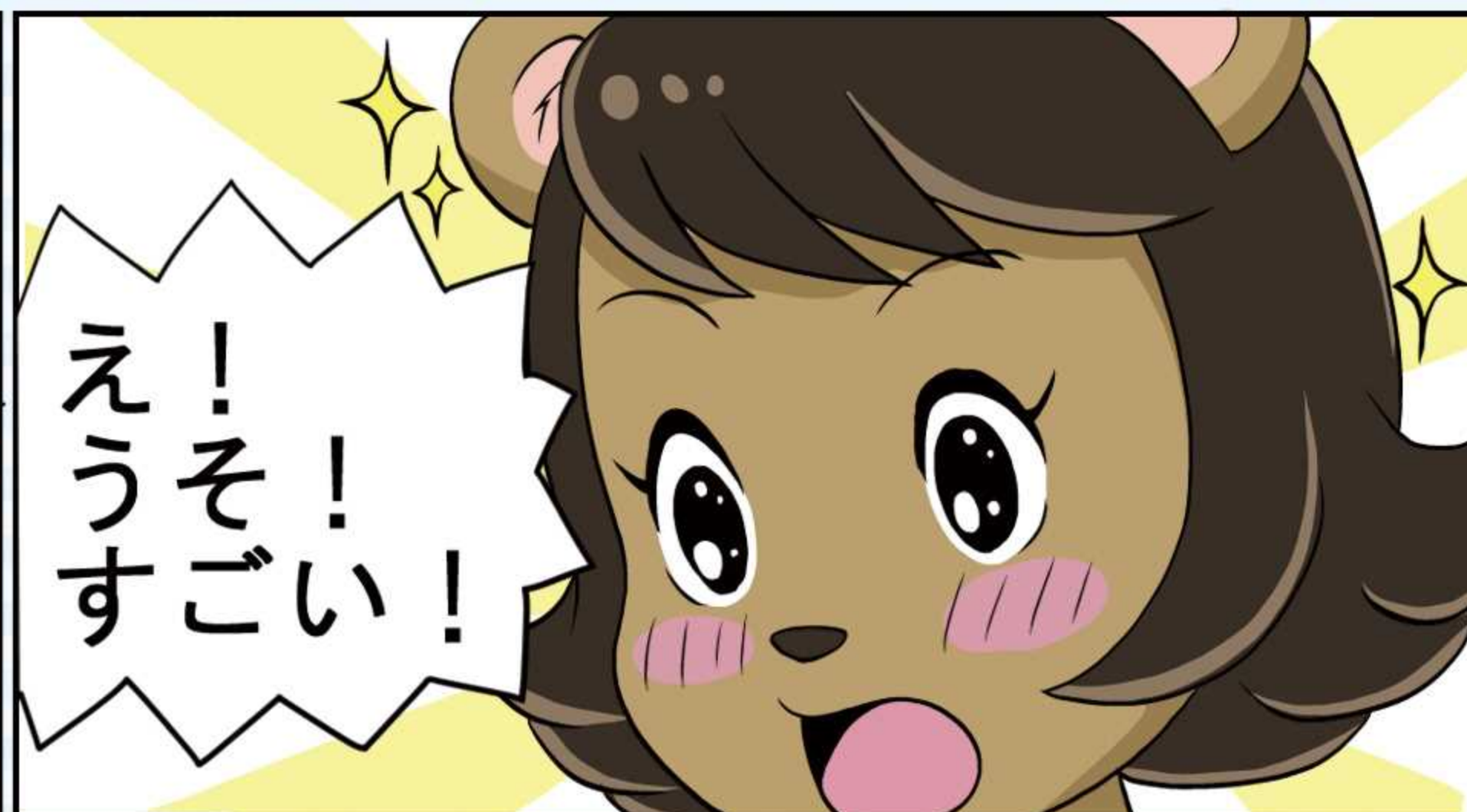
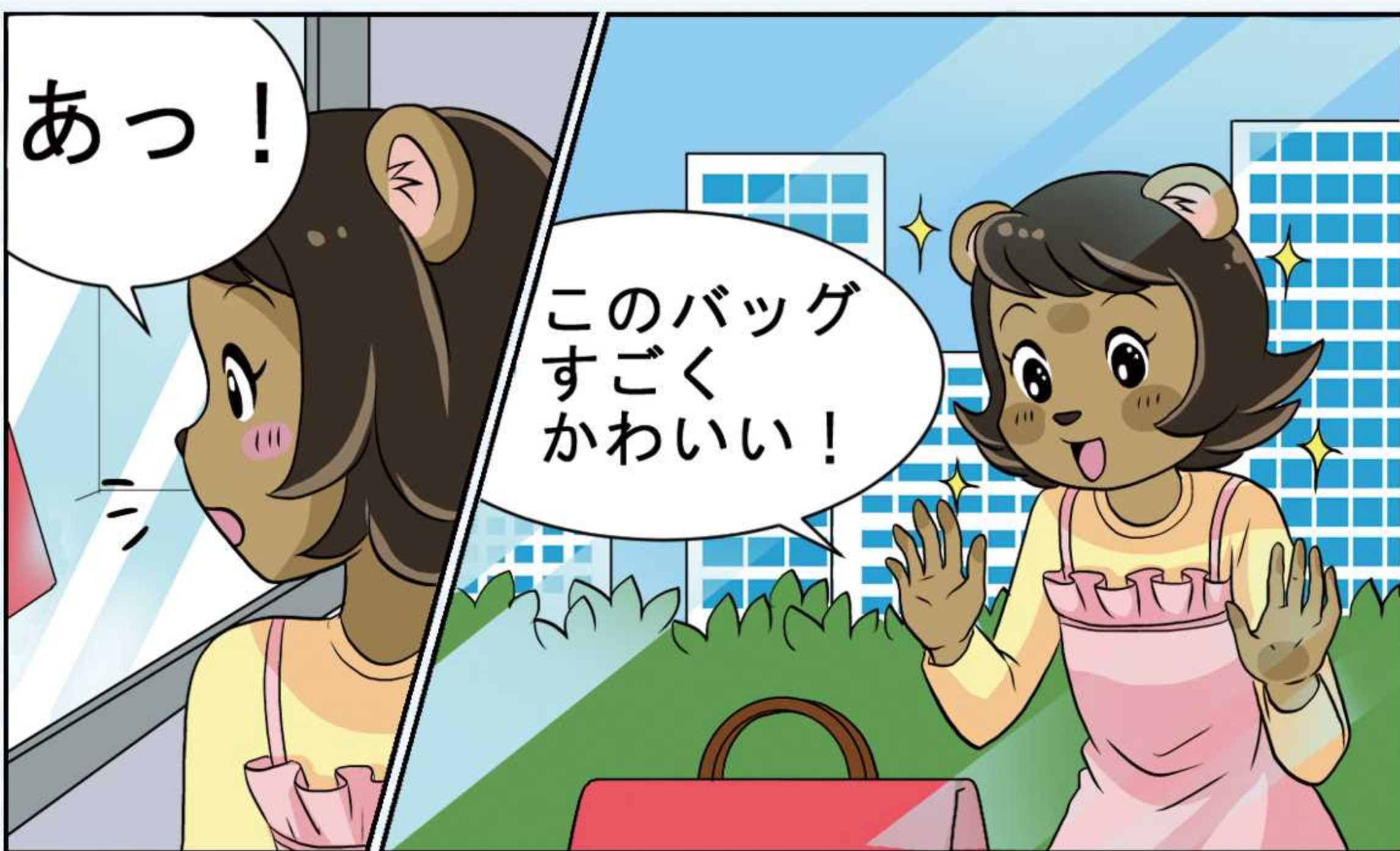
- ✓ 不審な公衆Wi-Fiには接続しない。
- ✓ 公衆Wi-Fiに接続する場合は、出来るだけ暗号化された、信頼できるWi-Fiを利用しよう。

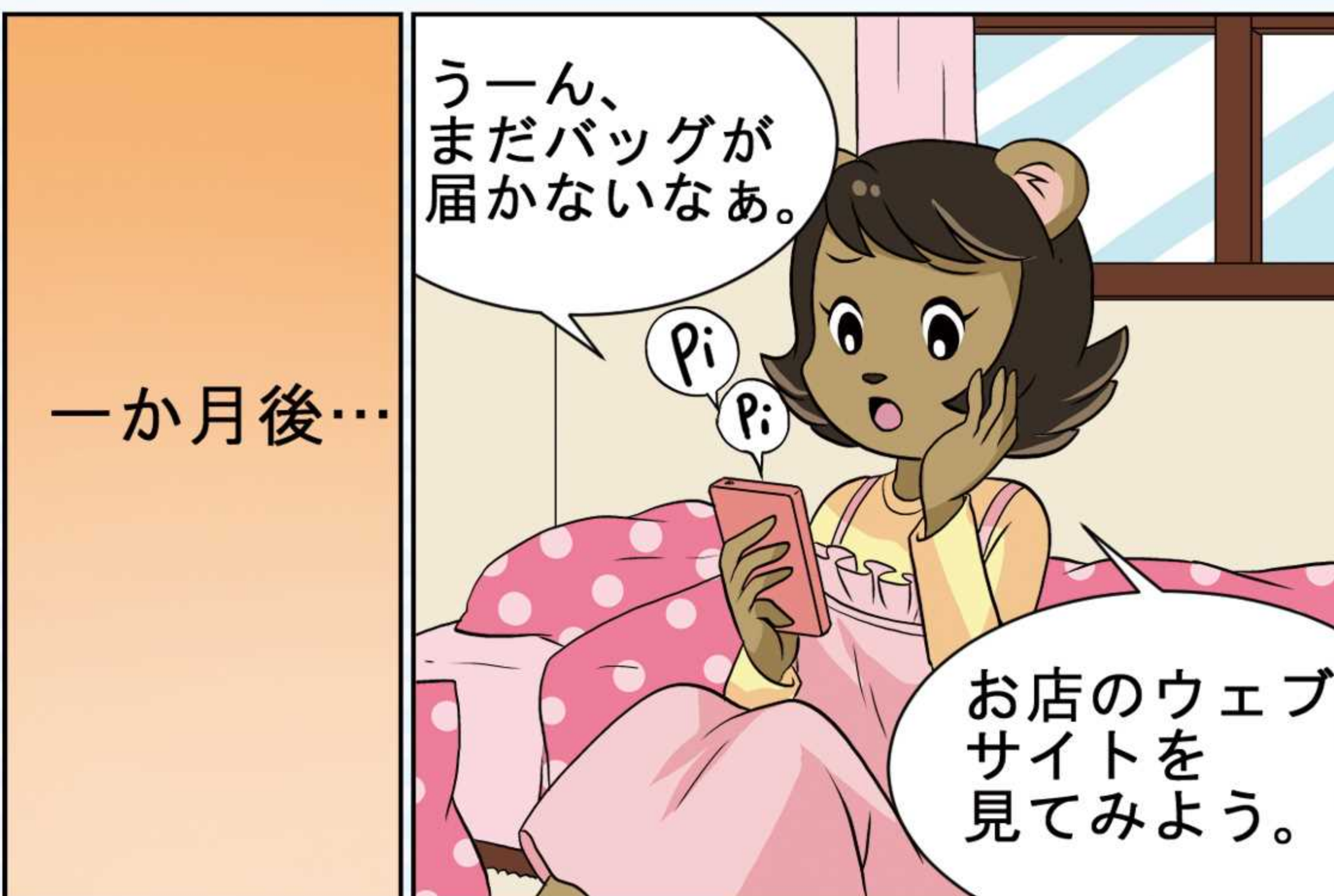
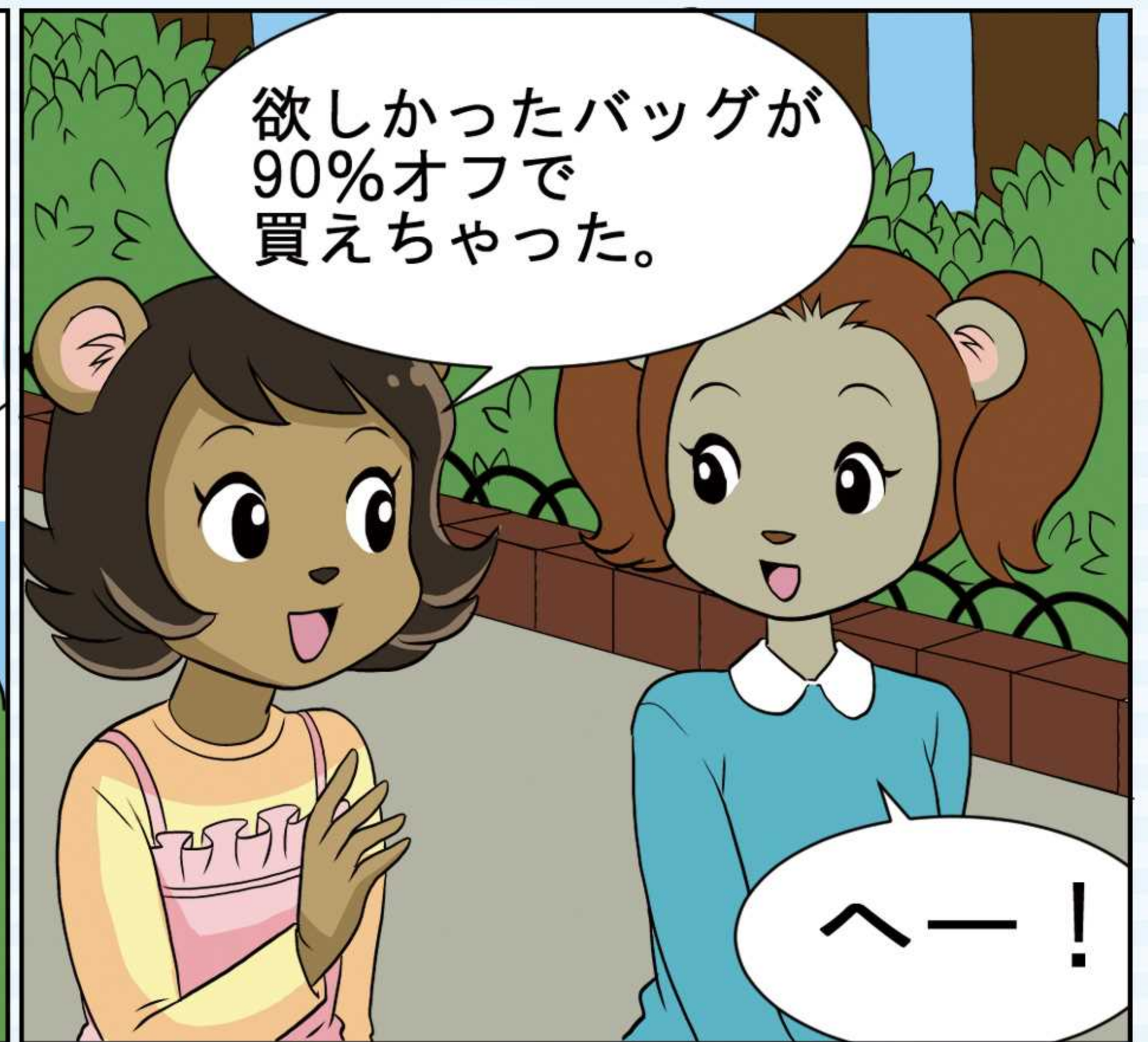


豆知識

- ✓ ファイル共有機能をONにして公衆Wi-Fiに接続すると、同じWi-Fiにつないでいる人からデータが見られてしまう。公衆Wi-Fiを使う場合は、設定に注意しよう。
- ✓ 自宅のWi-Fiにはきちんとパスワードをかけ、知らない人が接続できないようにしよう。

インターネット上の詐欺







その3 「インターネット上の詐欺」のまとめ



注意点

- ✔ インターネット上には、ネットショッピングやインターネットバンキング等を利用する上で、お金に関する詐欺が存在する。
- ✔ ユーザを巧妙な偽サイト(フィッシングサイト)に誘導して騙す手法も増加している。
- ✔ 安易にメールを信用してURLや添付ファイルを開くと、偽物のサイトに飛んでしまったり、ウイルスに感染してしまう事がある。



対策

- ✔ ウェブサイトのURLやメールの送付元が正規のものか、注意深く確認しよう。
- ✔ 言語がカタコトだったり、連絡先が書いていないなど、疑わしいサイトは利用しない。



豆知識

- ✔ フィッシングサイトでは銀行のウェブサイトを模倣して、インターネットバンキングのIDやパスワードを盗むものも多く存在するため、注意しよう。

SNS利用上の注意

SNS : Social Networking Service

その4

SNSに
メッセージが
来てるぞ。

あれ！僕と同じ
プラモデルが
趣味の人からだ！

ウサ太郎
プラモデルについて話が
できる友人を募集中です！

知らない人だけど、
プラモデル作りが
好きな友達は
周りにいないし、
友達になっちゃ
おう！

おっ！
さっそく
メッセージが
来た！

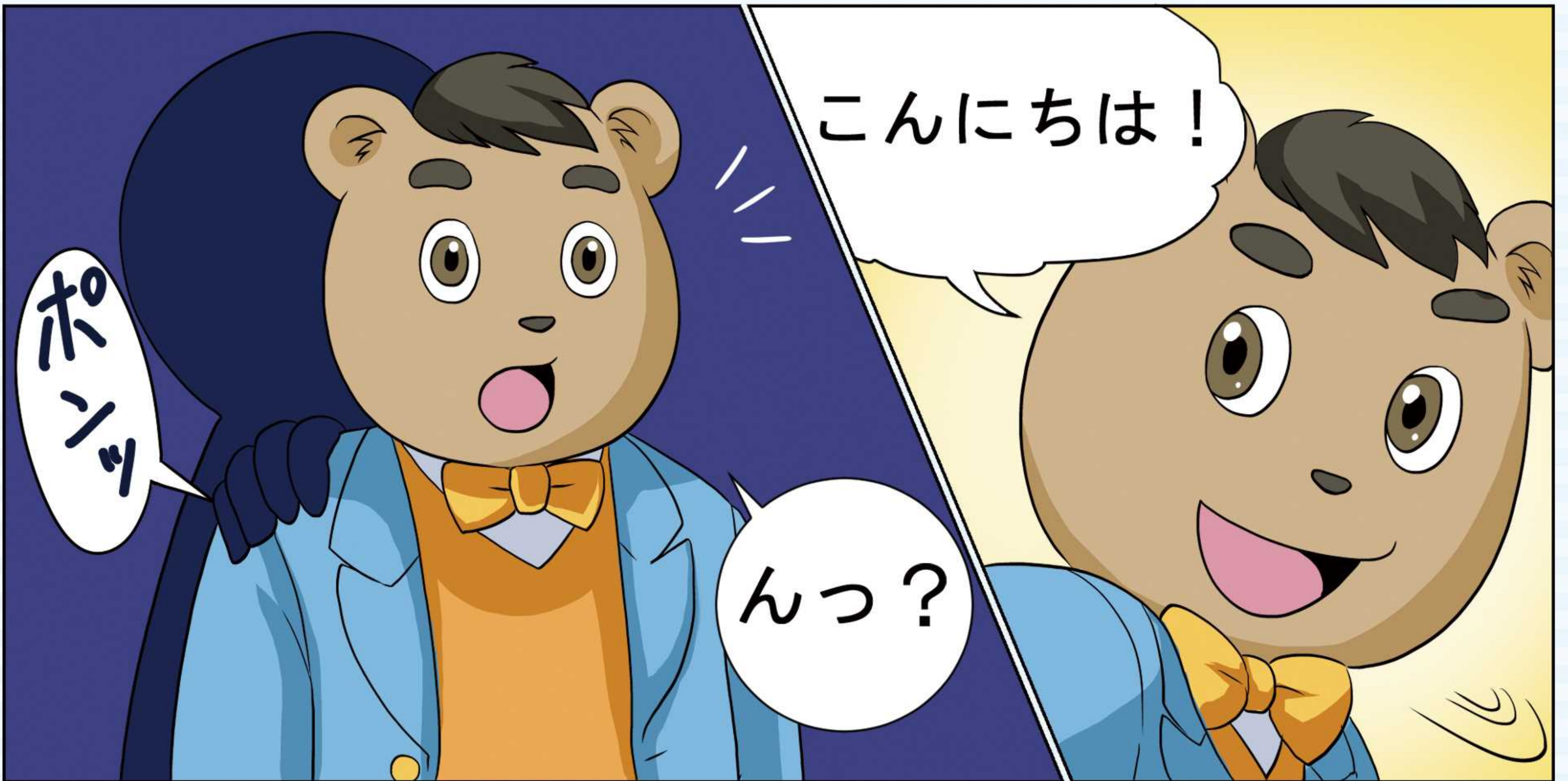
数日後一……

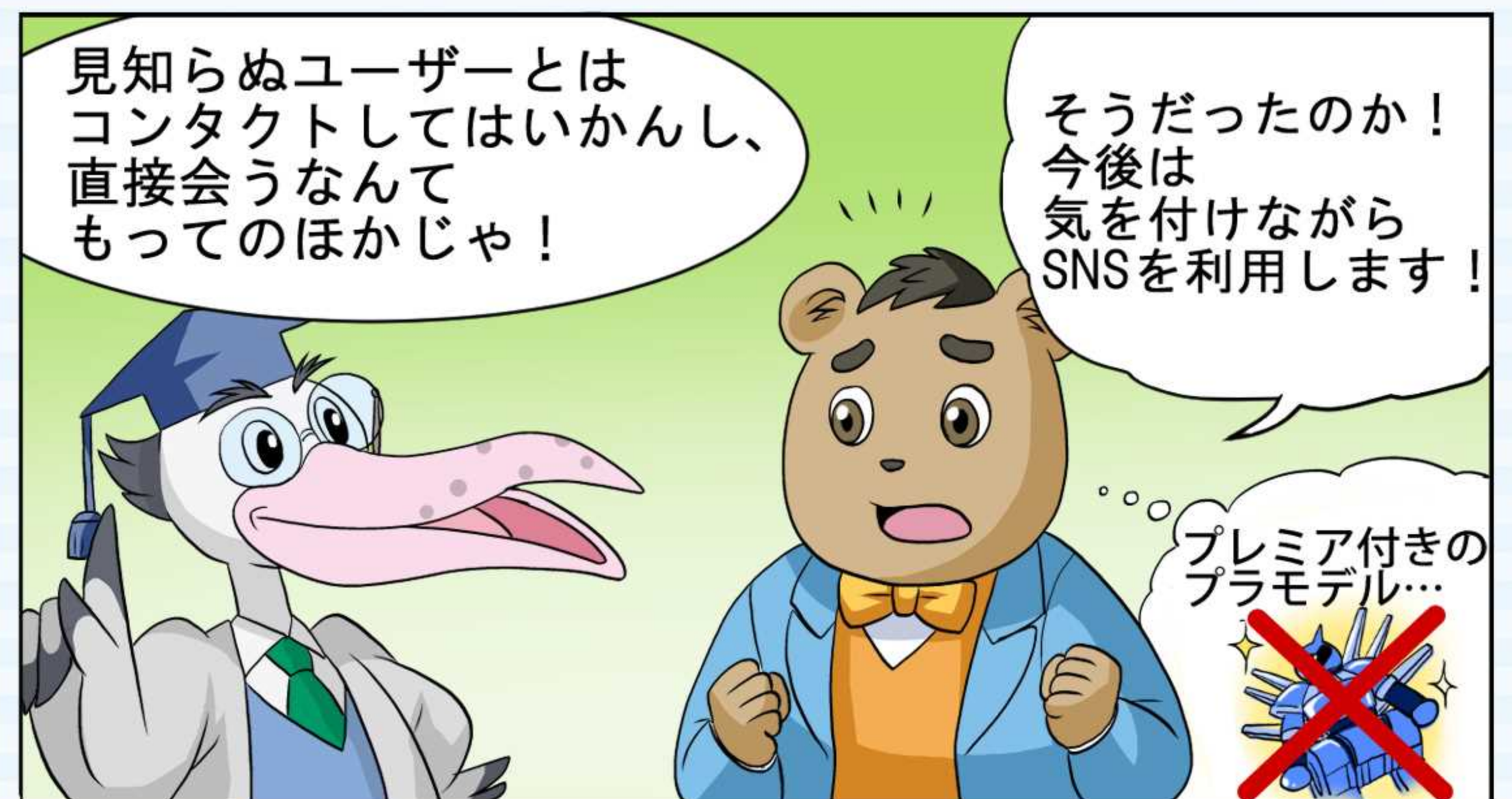
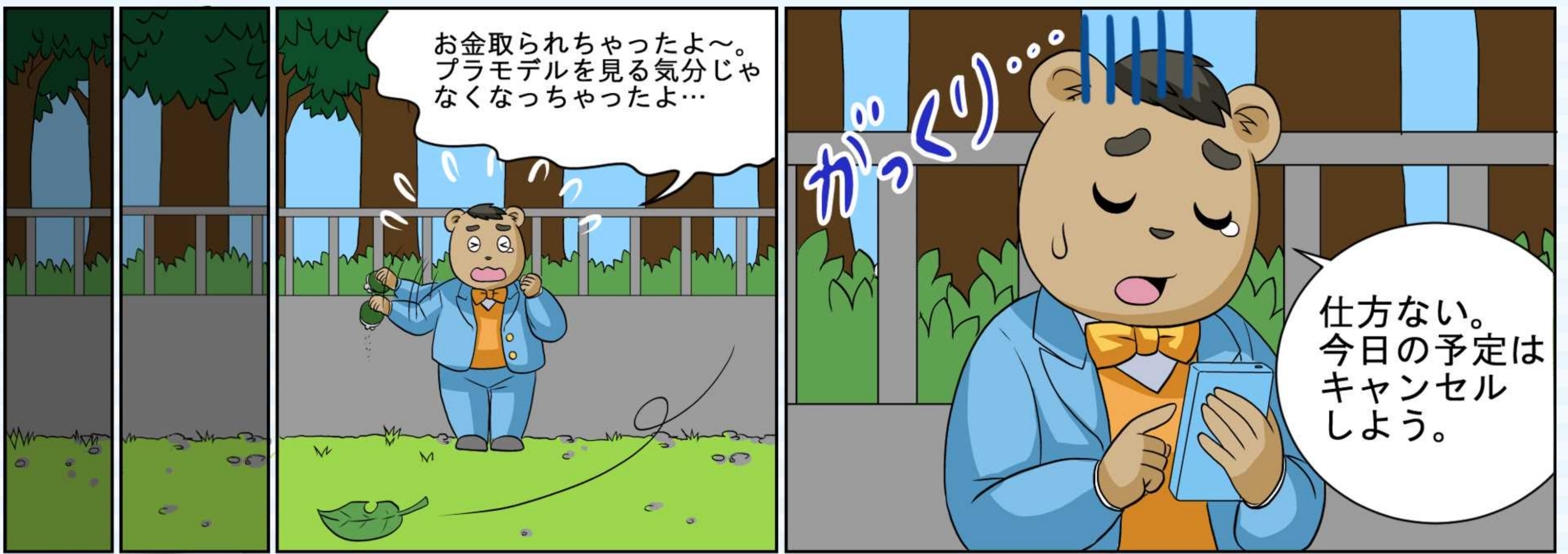
ウサ太郎
お友達に
なりました。

お友達登録ありがとう！
今度会いませんか？
プレミア付きのプラモデルを
お見せします。

おっ！
プレミア付きの
プラモデルって
どんなのだろう！

わくわく
しちゃうなあ





その4 「SNSの利用上の注意」のまとめ



注意点

- ✔ SNSでは、悪意のあるユーザが、女性などの画像を使用してなりすまし、接触を図ってくることもある。
- ✔ 悪意のあるユーザは「直接会おう」などと接近してくることもあり、犯罪に巻き込まれることもある。
- ✔ 最悪の場合は、誘拐、人身売買などの事件に巻き込まれることも。



対策

- ✔ 見知らぬユーザとは、コンタクトをとらない。
- ✔ 「会おう」などと誘われても絶対に会わない。



豆知識

- ✔ 見知らぬ人が接触してくるのは、悪事を目的としていることが多い。
- ✔ 見知らぬ人から写真や住所、電話番号など、個人情報を要求してくることもあるが、決して応じないこと。
- ✔ 知り合いに成りすまして接近してくることも有るので、知っている人だからと言って油断しない。

インターネット上には
沢山の危険が潜んでおる。

正しく利用することで、
時間・場所をこえて
我々をつながることが
できるのじゃ！

みなさんも
サイバーセキュリティ対策をして、
インターネットを正しく使いましょう！

Be Aware, Secure, and Vigilant

知る

守る

続ける



みなさんもサイバーセキュリティ対策をして、
インターネットを正しく使いましょう。



みんなでしっかりサイバーセキュリティ

www.nisc.go.jp/security-site/